

# お取り扱い説明書

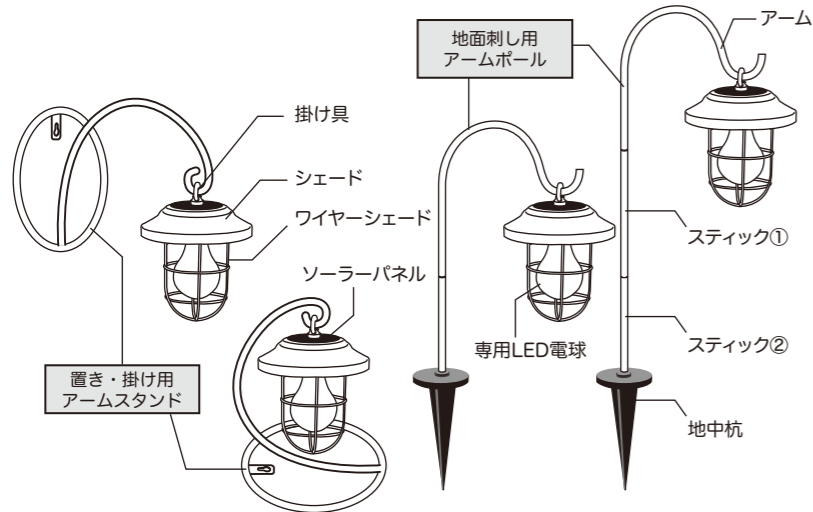
## ソーラーガーデンライト Schatte Antique (シャット アンティーク)

KL-10384(アンティークブラック)・KL-10385(アンティークホワイト)

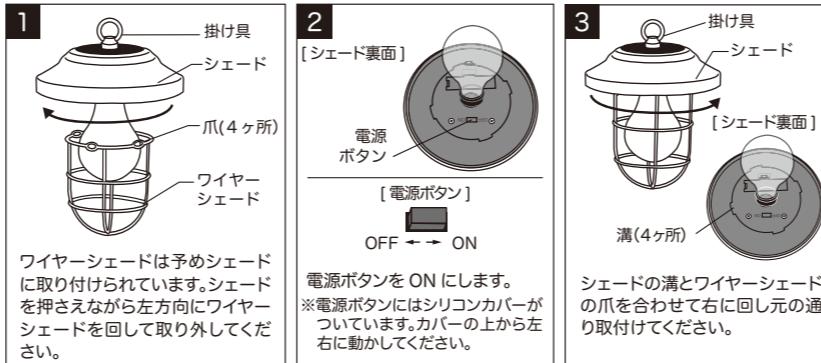
この度は、お買い上げ頂きまして誠にありがとうございます。この説明書をよくお読みの上、正しくご使用ください。読み終わった後は、いつでも見られる所に大切に保管してください。

### 各部の名称

⚠ 本製品はアンティーク調塗装を施しているため、一点一点風合いが異なります。また、多少のキズや汚れなどがある場合がございます。予めご了承ください。



### 組み立て手順

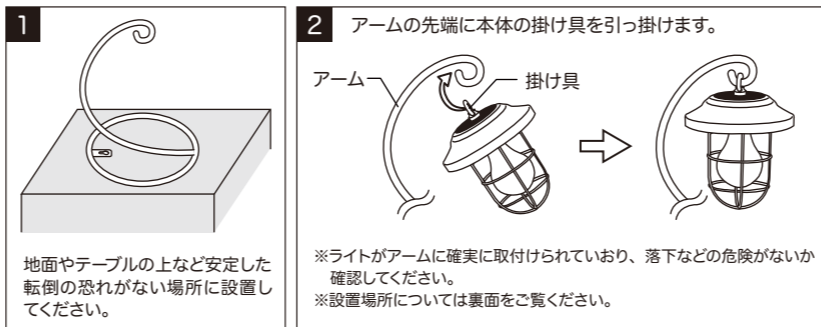


ワイヤーシェードは予めシェードに取り付けられています。シェードを押さえながら左方向にワイヤーシェードを回して取り外してください。

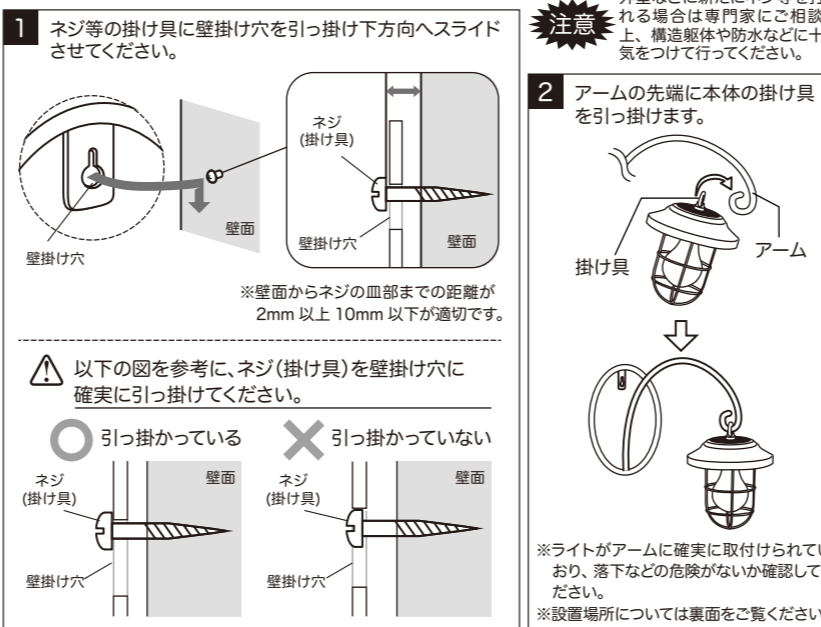
電源ボタンをONにします。  
※電源ボタンにはシリコンカバーがついています。カバーの上から左右に動かしてください。

■付属の「置き・掛け用アームスタンド」、「地面刺し用アームポール」を使用し、4通りの使い方が選べます。それぞれの組み立て・設置方法をお読みの上お好みのご使用方法をお選びください。  
※お使いになる置き方、高さによって不要になるパーツがございます。使用しなかったパーツは取扱説明書とともに、紛失しないよう保管してください。

### 置き・掛け用アームスタンド、置き使用時の設置手順



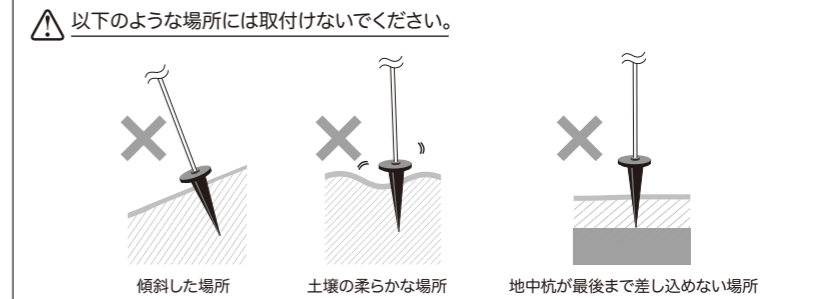
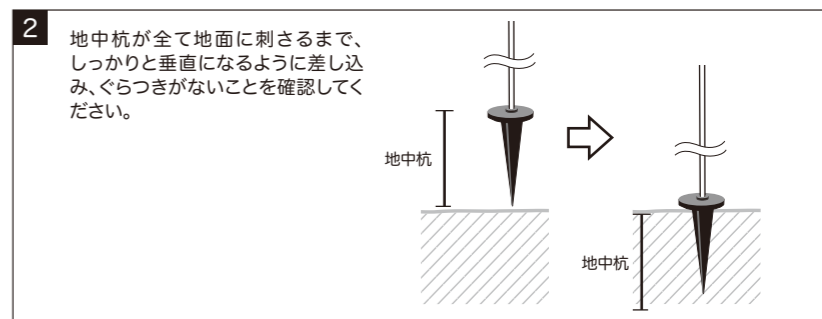
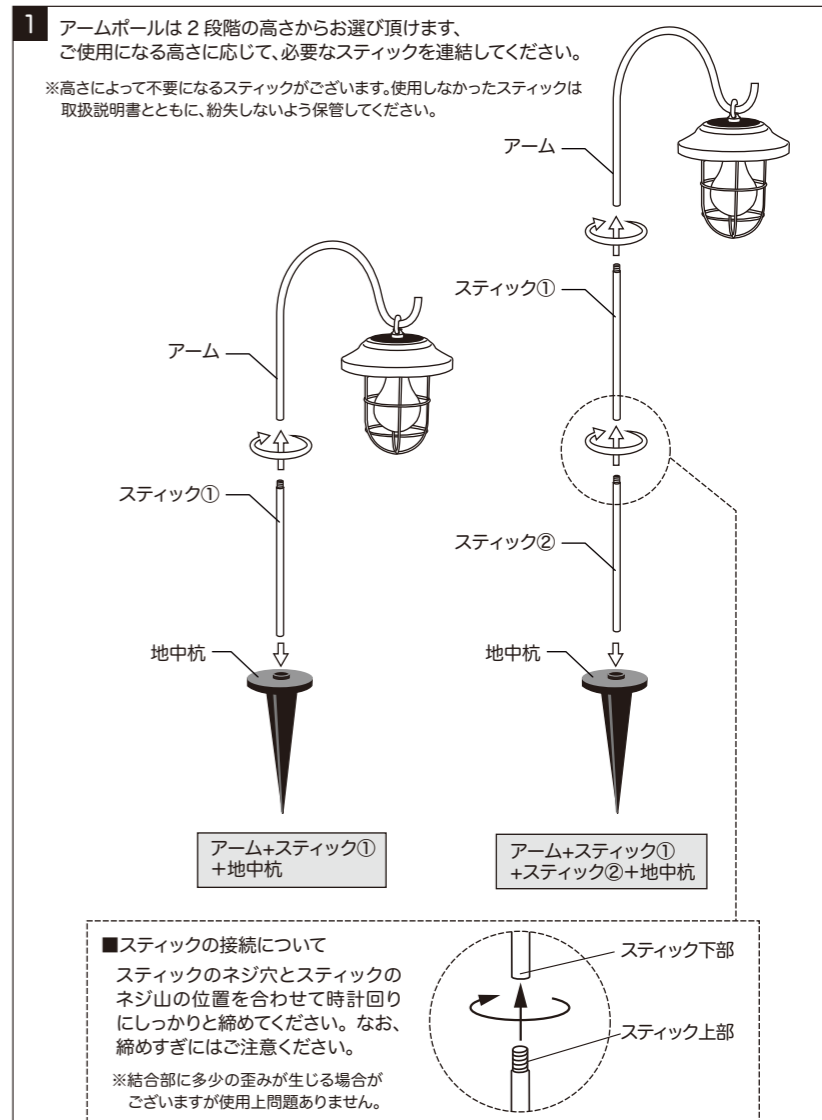
### 置き・掛け用アームスタンド、壁掛け使用時の設置手順



⚠ お取付け後、ご確認ください。掛け方が不適切な場合、ライトが落下する危険があります。

- ネジ等の掛け具や部品にゆるみやガタつきがないことを確認してください。
- 置き・掛け用アームスタンドを上下左右前後に軽く動かし確実に取り付けられていることを確認してください。
- ライト本体上部の掛け具が確実に取付けられており、落下などの危険がないか確認してください。
- 製品の重さに十分耐えられる場所を選んで、正しく取付けてください。(石膏ボード、コンクリート、薄い化粧ベニヤ板などに取付けると落下する恐れがあります)
- 垂直に掛けてください。傾くと掛け具から外れる恐れがあります。
- ドアを開閉するときの振動が伝わらないところに設置してください。
- 粘着式や吸盤式は器具本体が落下する危険がありますので、使用しないでください。

### 地面刺し用アームポール使用時の設置手順



■セット内容	置き・掛け用アームスタンド	地面刺し用アームポール
ライト本体	※壁掛け用としても使用可	スティック①/② ※①②は同じものです。
		アーム 地中杭

### お使いいただく前に

- 本製品は、一般家庭向けを目的としたソーラーガーデンライトです。公共および商業施設でのご使用はお控えください。
- 初めてお使いになる際は、充電を行った上でご使用ください。
- 朝から夕方にかけて太陽光が当たる場所に設置してください。時間帯により太陽光が当たらない設置場所では充電不足となり、点灯時間が短くなる場合や、点灯しない場合があります。
- 点灯・消灯時間はLED等、電子部品の性質上、個体差があります。
- 本製品を取り付ける前に、必ず点灯をご確認ください。

### お取付け前に

⚠ ご使用になる前に電源ボタンをONにし、8時間以上直射日光に当てて充電してください。

⚠ 設置前に電源ボタンをONにし、ソーラーパネルを手で覆い点灯するかお確かめください。

※輸送時の振動などにより専用LED電球の接続部が緩み点灯しない場合があります。取扱説明書をご確認の上、再度専用LED電球を取り外してセットし直してください。

**専用LED電球の付け方・外し方**

突起大 突起小  
溝大 溝小

専用LED電球の突起大とシェード側の溝大を、突起小と溝小とを合わせてはめ込んだ後、ライトを右に回して取付けてください。

専用LED電球  
電源スイッチ

## 電池の交換方法

⚠ 交換用の充電電池は別途お買い求めください。  
1.2V 600mAh以上のニッケル水素充電電池 単3形×1本  
※電池の交換は電源ボタンを OFF にしてから行ってください。

## 注意

ニッケル水素充電電池以外はおご利用いただけません。  
乾電池や規定の容量と異なる電池は絶対に使用しないでください。

**1**

組み立て手順を参考にワイヤーシェードを取り外してください。

**2** [シェード裏面]

専用LED電球を左に回して外します。  
※専用 LED 電球を強く持つと破損の危険がありますのでご注意ください。

**3**

電池カバーの爪の部分に指をかけて下へ押しながら電池カバーを取り外し、古い充電電池と新しい充電電池と交換します。  
※充電電池の (+) (-) を間違えないようご注意ください。

**5** 手順3→2を参考に電池カバーを閉じ、専用 LED 電球を取り付け元どおりに組み立ててください。

**6** 手順1を参考にワイヤーシェードをシェードに元の通り取り付けてください  
※取付ける際は専用LED電球が割れないよう慎重に戻してください。

## 製品仕様

使用環境	材質	LED色	充電電池容量	充電電池種類
屋外	【ライト本体】 ステンレススチール・PP・ABS ・スチール	電球色	1.2V 600mAh×1	【ニッケル水素充電電池 単3形】 ※約400回充電可能 ※充電電池寿命は約1年ですが使用条件により短くなる場合があります。
	【置き・掛け用アームスタンド】 スチール			
	【地面刺し用アームポール】 アルミ・ABS			

## 設置場所について

- ソーラーパネルに直射日光が当たる場所に設置してください。設置場所は南向きが最適です。
- 夜間、周囲が明るくなる場所には設置しないでください。点灯しない場合があります。
- 雨などによる浸水や積雪のない場所、湿気の少ない場所、落下などの危険がない場所に設置してください。
- 水没する可能性のある場所では使用しないでください。
- ライトを設置する際、本体を上から押さえつけないでください。
- 人がよく通る所に吊り下げて設置するとぶつかったり、引っ掛けたりして落下の危険があります。
- 裏面の **組み立て手順** **設置手順** をよく読み、確実に設置してください。

## 注意

風が強い時は、転倒の危険がありますので、必ず製品を安全な場所に移動させてください。故障や破損の原因となります。

## ソーラーライトについて

- ソーラーパネルに太陽光が当たると、電気エネルギーに変換され内蔵充電電池に蓄電します。
- 夜になり、暗くなると、日中充電した電気を使って LED ライトが自動的に点灯します。
- 本製品はニッケル水素充電電池を使用しています。使用環境、充電状態の違いにより1日あたりの点灯時間が極端に短くなる場合があります。
- 十分な充電をした後でも、ライトが暗い場合やすぐに消えてしまう場合は充電電池の寿命です。
- 満充電状態で、一晩最長8時間点灯可能です。
- ソーラーライトの点灯時間はお使いいただく地域、設置場所、季節や天候の日照条件などに左右されます。日照時間の短い地域や場所、冬季、曇りや雨、雪などの影響でライトの点灯に必要な電力が充電できず、点灯時間が短くなる、または点灯しない場合があります。
- 点灯・消灯時間は、LED 等、電子部品の性質上、個体差があります。
- LED 等、電子部品の性質上、光の色にはバラツキがあります。
- 付属の充電電池は初期充電が十分に行われていない場合があります。

## お手入れ方法

- ソーラーパネルは定期的にし水で湿らせた柔らかい布で、ホコリや汚れを拭き取ってください。ソーラーパネルが汚れていると太陽光の透過率が低下し、十分な充電ができなくなります。
- 特に冬季は日照時間が短いため、ソーラーパネルに汚れが付着したままにならないよう、こまめなお手入れをおすすめします。
- 本体部分の汚れは柔らかい布で拭き取ってください。汚れのひどい時は布を少し湿らせて拭き取ってください。その後乾いた布で水気をよく拭き取ってください。
- 水の中につけて洗うことは絶対にしないでください。
- 製品をいためますので、洗剤やガソリン、ベンジン、シンナーなどの薬品で拭いたり、殺虫剤をかけたり、金属磨き、サンドペーパー等を使用することは避けください。

## ご使用上のご注意

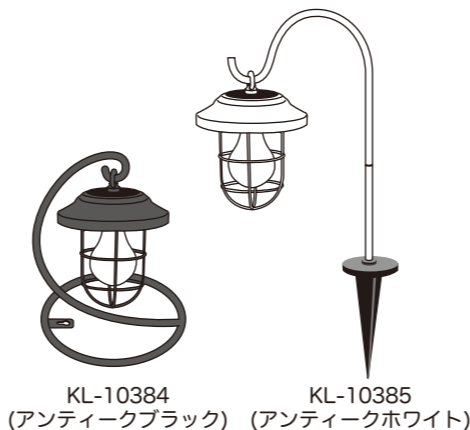
- 本製品は約400回繰り返し充電してご使用いただけます。それ以後は徐々に点灯時間が短くなります。
- ソーラーパネルを清潔に保ってください。汚れが付着すると十分な充電ができなくなります。
- 器具を布・ビニール・紙等で絶対に覆わないでください。
- 幼児の手の届く場所では使用しないでください。
- LEDの交換はできません。
- 本製品の用途以外での目的には使用しないでください。
- 光源を長時間直視しないでください。
- 充電電池やリード線、ワイヤー等がショートしないように注意してください。
- 異臭がする、煙がでるなどの異常が発生した場合はすぐに使用を中止してください。
- 取扱説明書で示した以外の改造、分解は危険ですので絶対にしないでください。火災や感電、ケガの原因になります。
- 引火する危険のある場所で使用しないでください。
- 可燃性スプレーを吹きかけないでください。
- 金属やゴミを製品の隙間に差し込まないでください。
- お取り扱いの際はソーラーパネルやスイッチ、パーツの結合部などの隙間に手や指を挟まないようご注意ください。
- 突起している箇所があります。ご使用の際はご注意ください。
- 水中での使用は絶対にしないでください。
- 火気の近くや高温になる場所では絶対に使用しないでください。製品の変形や火災の原因になります。
- 無理な荷重をかけないでください。破損の恐れがあります。
- 傾斜や段差のある不安定な場所や強い振動、衝撃のある場所で使用しないでください。
- 風の強い場所、高い場所には設置しないでください。強風時に倒れたり落下する危険があります。
- 風が強い時は、転倒や落下の危険がありますので、必ず製品を安全な場所に移動させてください。故障や破損の原因になります。
- パーツとライト本体のお取付けは確実に行ってください。故障や破損の原因になります。
- ご不要になった製品は、地域の条例等に従って正しく処分してください。

## 【電池について】

- 電池の ⊕ ⊖ を逆に入れないでください。
- 乾電池や規定の容量・種類と異なる充電電池には交換しないでください。
- 充電電池は火気に投げ込まないでください。
- 長時間使用しない場合は、充電電池を外してください。
- お住いの地域の条例等に従って正しく処分してください。
- 製品と電池を分別して廃棄してください。

## 【パーツについて】

- パーツの結合部に緩みがないか定期的に点検をお願いいたします。
- ペンチ・ドライバー等の工具で締め付けしないでください。
- 無理な荷重をかけないでください。破損の恐れがあります。
- パーツは指定の組み合わせ以外の組み合わせで結合して使用しないでください。



## 保証書

お客様のご住所

お名前

TEL. ( )

お買い上げ店名

住所

お買い上げ日 年 月 日

保証期間 お買い上げ日より1年間 (消耗品および付属品は除く)

## 株式会社 キシマ

事業本部 〒669-1313 兵庫県三田市福島 501-9  
お客様相談室 079-563-2196  
〈祝祭日、土曜・日曜を除く9:30~17:30〉

## 【保証規定】

1. 保証期間はお買い上げ日から1年間です。
2. 保証期間内に正常な使用状態で、本体に故障が発生した場合には、無償修理をさせていただきます。
3. 保証期間内であっても次のような場合は有償修理となります。
  - ①誤使用、不当な修理改造が原因の場合。
  - ②お買い上げ後の移動、輸送、または落下が原因の場合。
  - ③火災、天災等、外部要因による場合。
  - ④弊社指定以外の電源や電池による故障および破損。
  - ⑤保証書のご提示がない場合。
  - ⑥保証書にお買い上げ店名印、お買い上げ年月日のない場合。
4. 本書は国内においてのみ有効です。

この保証書は、本書に明示した期間、条件のもとにおいて無償修理をお約束するものです。従ってこの保証書によってお客様に法律上の権利を制限するものではありません。



株式会社 キシマ

www.kishima.com

事業本部 〒669-1313 兵庫県三田市福島 501-9  
お客様相談室 079-563-2196 (祝祭日、土曜・日曜を除く9:30~17:30)