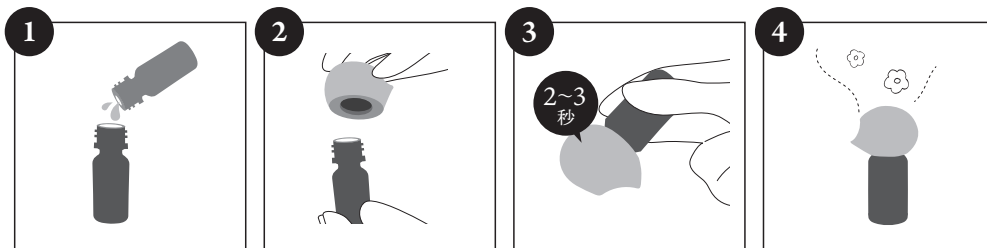




火も水も電気も使わない、  
手軽なアロマの楽しみ方。



精油を付属の瓶に入れ、そっと傾げるだけでアロマが優しく香ります。広がりすぎない香りで、アロマ初心者の方や大切な方へのギフトにもおすすめです。



1 お手持ちの精油を本体の精油瓶に詰め替え、しっかりキャップを取り付けます。  
※サイズが合えば、直接お手持ちの精油瓶に取り付けても。

2 瓶を45°傾け2~3秒キープ。

3 キャップからアロマが優しく広がります。

KISHIMA